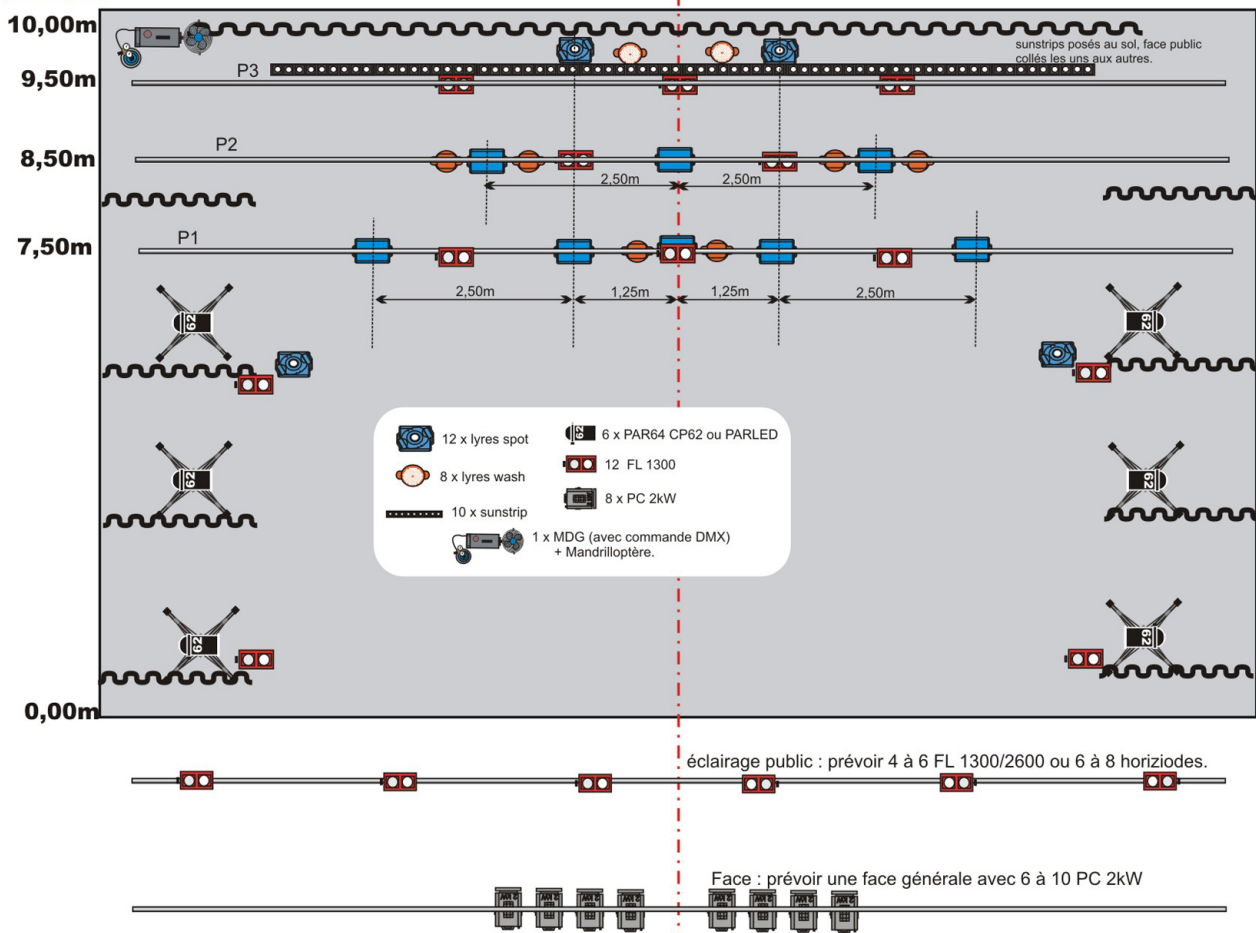
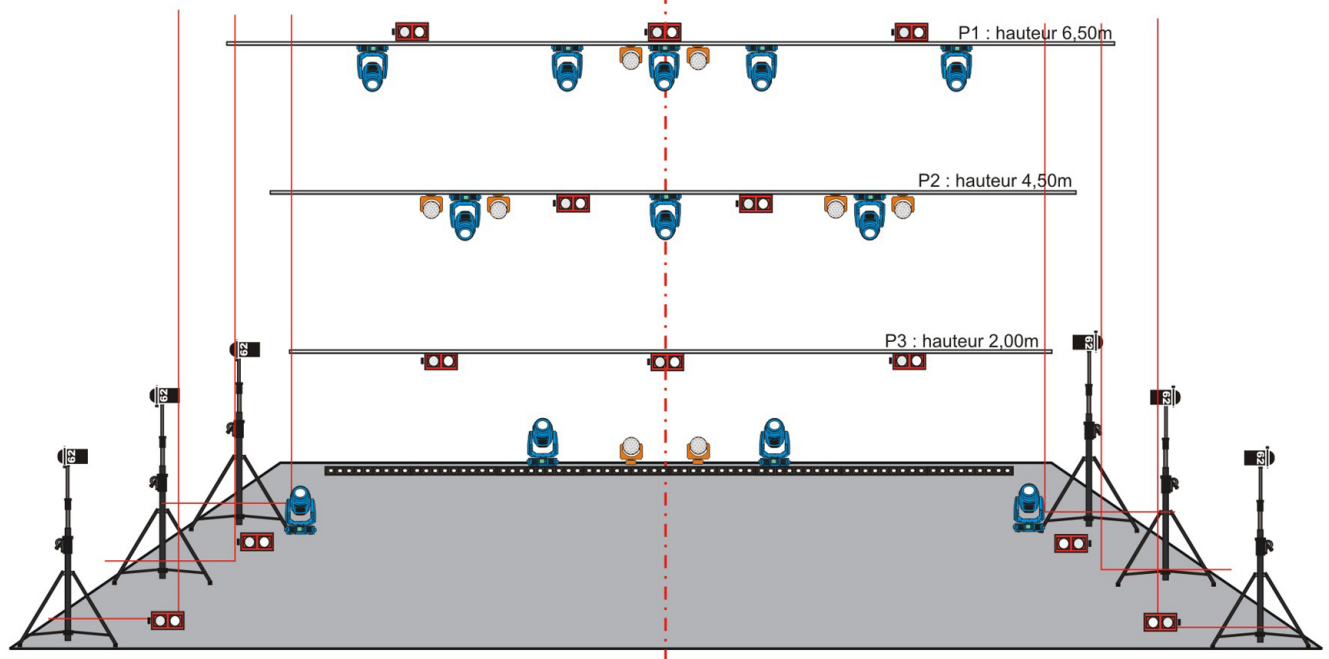


CELINE PART EN LIVE - Fiche technique lumière V1 - v1.06

Plan d'aplomb



Plan Représentation vue de face.



A fournir et à installer par vos soins (organisation) :

- 1 x Console Grand MA2 avec soft à jour.
- 1 x poursuite de puissance et focale adaptée à la salle installée en hauteur, le plus possible dans l'axe de la scène, avec parfaite opération sur scène même si le public se lève. *(nous ne pourrions en aucun cas nous passer de poursuite)*
- 1 x machine à brouillard MDG DMX ou avec interface DMX + Mandrilloptère + consommable. *(nous ne pourrions en aucun cas nous passer de brouillard.)*
- 1 x face 6 à 8 x PC 2kW
- 3 x ponts ou perche à contre-jour
- 12 x lyres type "spot" ou "hybride" (pas de beam) type Viper / Mistral / Peinte / ou équivalent.
- 8 x lyres Wash type K10 / Spider / Mac Aura XB / ou équivalent
- 6 x pieds 2,50m (latéraux)
- 6 x PAR64 CP62 (latéraux) ou PARLED
- 10 x Sunstrips actifs (à lampes ou à LED, peu importe)
- 12 x FL 1300 ou autre blinder (type Minibrute, horizontales, ou Strike4 par exemple...)
- 1 x éclairage public graduable au manteau ou dans la salle

IMPORTANT :

- le responsable des équipes techniques lumière doit prendre contact par téléphone au moins 15 jours avant la date de la représentation avec notre éclairagiste pour qu'il valide les différents matériels proposés, dispositifs mis en oeuvre, et les adaptations possibles.
- le matériel doit être installé et prêt à régler à notre arrivée, nous fournir un plan de patch sur place avec modes des machines, et chartes DMX éventuelles.
- prévoir machines de spare, consommables en quantité suffisante et spare de consommables.
- prévoir personnel d'accueil technique lumière.
- prévoir également un poursuiveur qualifié (j'insiste sur "qualifié". C'est un métier. Pas de poursuiveur "désigné d'office parmi les gens dispo..."), en liaison intercom avec la régie light
- régie lumière, avec la régie son, face à la scène, au coeur du public, avec parfaite visibilité sur la totalité de la scène (même si le public se lève)
- prévoir fond de scène noir et pendrillonnage sur 3 ou 4 rues



CELINE PART EN LIVE
V1 - 2024
Plan de feu V1.06
intérieur jauge max 1500p

Lumière : Jocelyn MOREL
jomo@jomo.fr
06 37 09 55 66